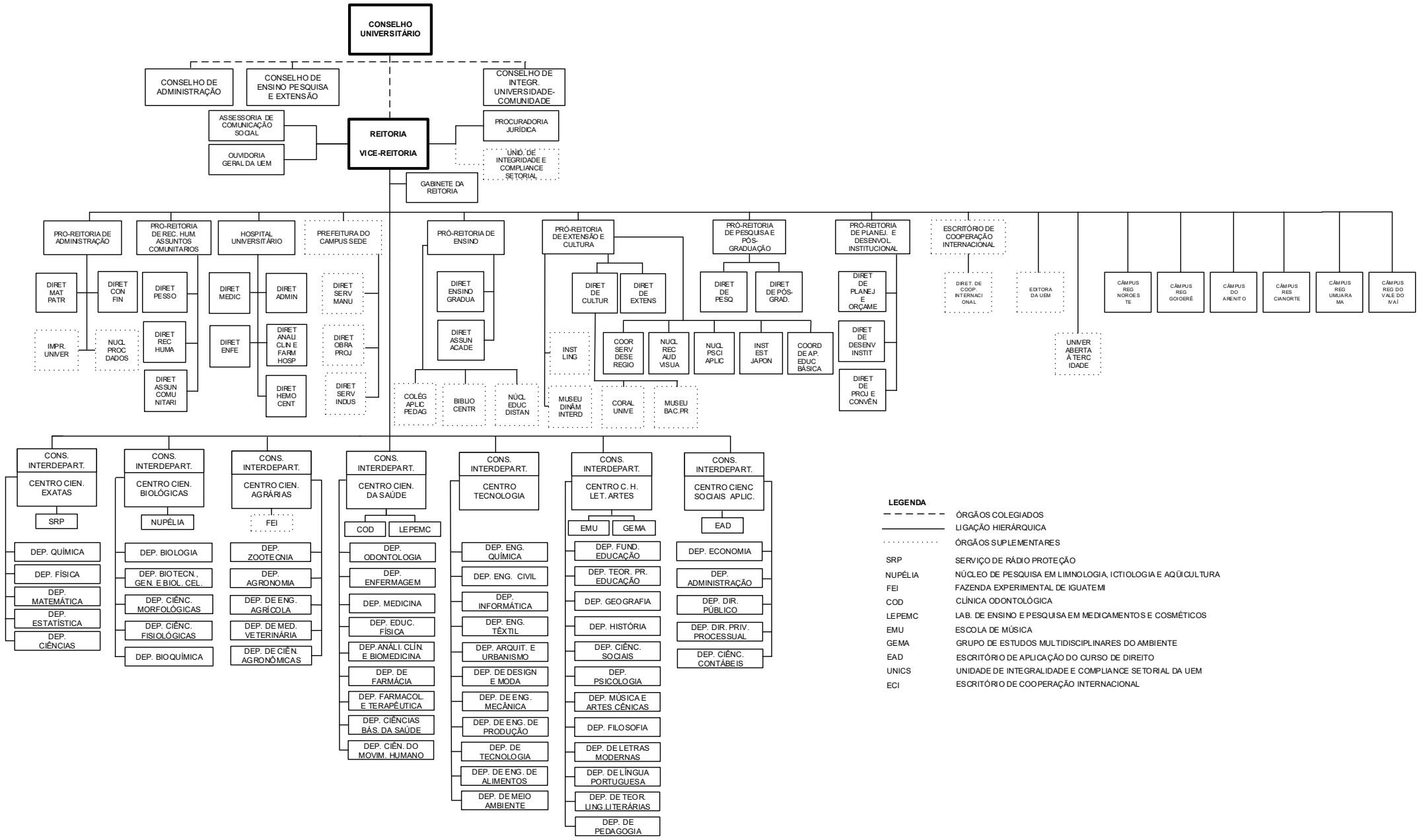


# ORGANOGRAMA DA UNIVERSIDADE ESTADUAL DE MARINGÁ



- LEGENDA**
- ÓRGÃOS COLEGIADOS
  - LIGAÇÃO HIERÁRQUICA
  - ..... ÓRGÃOS SUPLEMENTARES
  - SRP SERVIÇO DE RÁDIO PROTEÇÃO
  - NUPÉLIA NÚCLEO DE PESQUISA EM LIMNOLOGIA, ICTIOLOGIA E AQUICULTURA
  - FEI FAZENDA EXPERIMENTAL DE IGUATEMI
  - COD CLÍNICA ODONTOLÓGICA
  - LEPEMC LAB. DE ENSINO E PESQUISA EM MEDICAMENTOS E COSMÉTICOS
  - EMU ESCOLA DE MÚSICA
  - GEMA GRUPO DE ESTUDOS MULTIDISCIPLINARES DO AMBIENTE
  - EAD ESCRITÓRIO DE APLICAÇÃO DO CURSO DE DIREITO
  - UNICS UNIDADE DE INTEGRALIDADE E COMPLIANCE SETORIAL DA UEM
  - ECI ESCRITÓRIO DE COOPERAÇÃO INTERNACIONAL

Elaboração: **PLD/DVL - 22/04/2024**  
 Últimas Atualizações:  
 \* Resolução nº017/2023-COU (UNICS)  
 \* Resolução nº021/2023-COU (ECI)